

デイサービス かみひこうき ショートステイ

～ かみひこうきの約束 ～

「かみひこうき」、意思があれば誰でもが簡単に作れます。
元気に過ごそう！ 楽しんで過ごそう！ 笑顔で過ごそう！
誰もが簡単に持てる意思。その意思を大切にし、サポートし、
生きがいの持てる生活を送っていただけるようにサービスを
提供させていただきます。



株式会社さんぺいらく

住所 : 西宮市一ヶ谷町4-14

TEL : 0798-78-3694

FAX : 0798-78-3697

Mail : sanpeiraku@gmail.com

URL : <http://kamihikouki-121.com/>



事業所名	デイサービス かみひこうき	
定員	10名	地域密着型通所介護
事業所番号	2890900372	
事業の実施範囲	西宮市	
営業日	月曜日～金曜日（毎年12月30日～1月3日は休み）	
提供時間	通常 9:30～16:35（その他の時間は相談ください）	
介護保険 給付対象	地域密着型通所介護 入浴介助加算・処遇改善加算I	
保険外費用 (自費)	昼食代 650円、おやつ代 200円（税込）	
	オムツ、パッド等 150円/枚、洗濯代 200円（税込）	
	※その他、必要費用があれば事前にお知らせいたします。	

事業所名	ショートステイ かみひこうき	
定員	5名	基準該当短期入所生活介護
事業所番号	2880900077	
事業の実施範囲	西宮市	
営業日	月曜日～日曜日（毎年12月30日～1月3日は休み）	
介護保険 給付対象	単独短期入所生活介護 多床室・個室 送迎加算・処遇改善加算I	
保険外費用 (自費)	朝食代 200円、昼食代 650円、夕食代 650円、おやつ代 200円	
	部屋代 860円（多床室）・2000円（個室）、洗濯代 200円（税込）	
	※その他、必要費用があれば事前にお知らせいたします。 ※負担限度額制度 適用	

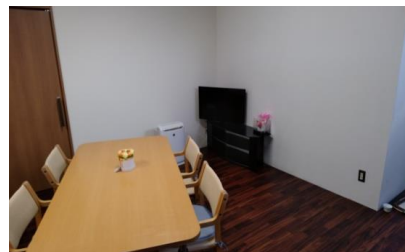
～ 一日のスケジュール ～

時間	内容	対象
～6:30	起床	ショート
7:00～8:00	朝食	ショート
8:30～9:30	ご自宅にお迎え	デイ ショート
9:30～9:45	健康チェック	デイ ショート
9:45～11:30	入浴 脳トレーニング 談話	デイ ショート
11:30～12:00	体操 口腔体操	デイ ショート
12:00～13:00	昼食 (内野屋に委託)	デイ ショート
13:00～15:00	創作活動 イベント	デイ ショート
15:00	おやつ	デイ ショート
15:30～	ご自宅にお送り	デイ ショート
17:00～18:00	夕食 (内野屋に委託)	ショート
20:30～	就寝	ショート

日々の活動、空き状況、事業所情報等ホームページに掲載しています

施設イメージ

フロア



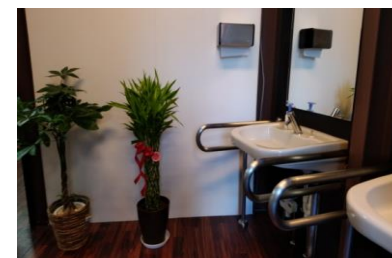
フロア



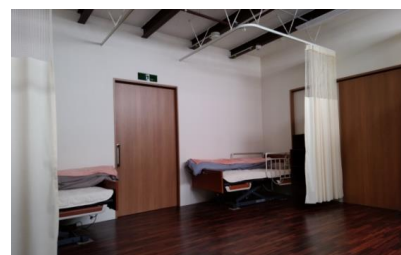
フロア



洗面所



宿泊室



トイレ



浴室



食事

